



RÉPUBLIQUE
FRANÇAISE

Liberté
Égalité
Fraternité

ADEME



AGENCE DE LA
TRANSITION
ÉCOLOGIQUE

Blanchisseries



Baisse les
WATTS

OCTOBRE 2025

La liste des entreprises concernées par cette
fiche filière se trouve en annexe du
document.



Les certificats
D'ÉCONOMIES
D'ÉNERGIE



Les chiffres clés de la filière en 2022

Pour les établissements TPE/PME,
hors décret tertiaire.

6 800

Etablissements

170

GWh/an

**Consommation
énergétique totale de la
filière**

Toutes énergies (Electricité, gaz,
fioul, etc.) et tous usages (CVC, eau
chaude, cuisson, équipements)

25 000

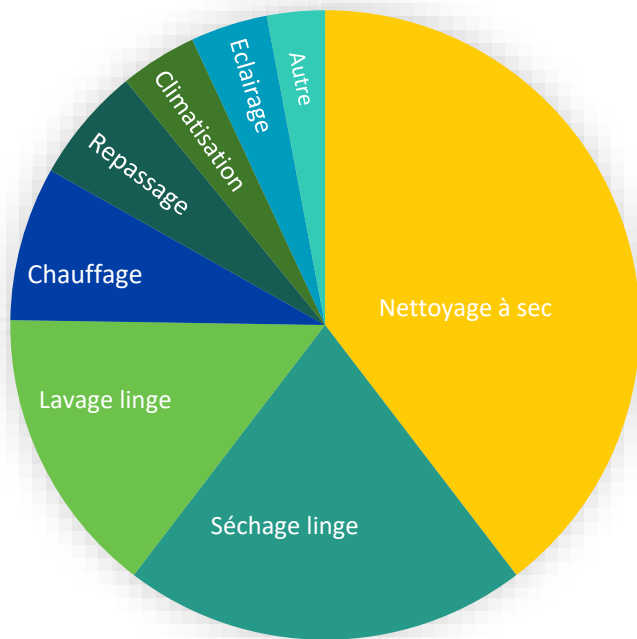
kWh/an

**Consommation
énergétique moyenne par
établissement**

3 700€

HT/an

**Facture énergétique
moyenne par établissement**



Répartition moyenne de la consommation énergétique par usage.

40%	Nettoyage à sec	6%	Repassage
21%	Séchage linge	4%	Climatisation
15%	Lavage linge	4%	Eclairage
8%	Chauffage	3%	Autre



Vos leviers d'actions
pour réduire sa
consommation
énergétique sur les
principaux postes de
dépenses

01

40%



de la consommation énergétique
totale.

NETTOYAGE À SEC

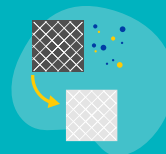


Entretenez régulièrement vos machines de nettoyage à sec. Cela permet de faire des économies d'énergies et d'augmenter leur durée de vie. Il est recommandé de procéder au nettoyage complet de la machine une fois par an.



Optimisez le remplissage des machines sans les remplir trop pour autant.

PRINCIPAUX ECOGESTES



Nettoyez quotidiennement les filtres à boutons, à peluches et à solvant.

01

40%



de la consommation énergétique
totale.

NETTOYAGE À SEC



Faites vérifier annuellement les machines par un professionnel. Cela permet de faire des économies d'énergies et d'augmenter leur durée de vie.



Calorifugez la cuve de stockage des eaux de refroidissement de la machine de nettoyage à sec.

01

40%



de la consommation énergétique
totale.

NETTOYAGE A SEC

ECOGESTES

Mettez les machines hors tension lorsqu'elles ne sont pas utilisées.

EQUIPEMENTS & TRAVAUX

- Installez un système pour refroidir l'eau en circuit fermé. Une cuve de stockage permet de la laisser refroidir et la réinjecter ensuite dans la machine.
- Si ce n'est pas possible d'installer un circuit fermé de refroidissement, recyclez l'eau de refroidissement de vos machines de nettoyage à sec afin d'effectuer des économies en eau et en électricité.
- Privilégiez l'achat de machines de dernière génération avec des rejets et des consommations réduites en se basant sur les étiquettes énergie. Les machines de NAS les plus économiques en énergie sont celles qui ne possèdent pas de distillateur mais filtrent le solvant. Choisissez bien la capacité de sa machine en kilogramme de linge

02

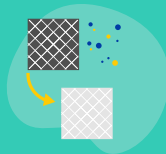
21%



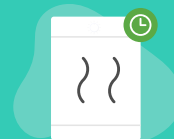
de la consommation énergétique
totale.

SECHAGE LINGE

PRINCIPAUX ECOGESTES



Effectuez l'entretien des sèche-linges en nettoyant fréquemment les filtres et en ajoutant de l'anticalcaire si nécessaire.



Optimisez la durée de vos cycles de séchage, afin qu'ils s'arrêtent lorsque le linge est sec et pas près.



Privilégiez le séchage naturel.

02

21%



de la consommation énergétique
totale.

SECHAGE LINGE

PRINCIPAUX EQUIPEMENTS & TRAVAUX



Remplacez vos cabines de séchage à air par des modèles plus récents. Si vous possédez une cabine de séchage âgée de plus de 10 ans, nous vous conseillons de la remplacer par un modèle récent de type infrarouge, ultraviolet ou catalyse, pour limiter sa consommation énergétique. Ces technologies permettent un séchage plus ciblé, qui sera donc plus rapide et économe.

- ▶ Economies max : 50% de la consommation des équipements susmentionnés
- ▶ Investissement : €€€ (10 000€ et +)



Equipez vos cabines de séchage récentes d'un échangeur de chaleur. Si vous possédez une cabine de séchage âgée de moins de 5 ans, nous vous conseillons de les équiper d'un échangeur thermique destiné à recycler l'air chaud en sortie du sèche-linge pour récupérer les calories de l'air chaud et humide en sortie. Vous pourrez ainsi faire des économies sur le chauffage ou sur les besoins énergétiques des autres machines.

- ▶ Economies max : 50% de la consommation des équipements susmentionnés
- ▶ Investissement : €€€ (10 000€ et +)

02

21%



de la consommation énergétique
totale.

SECHAGE LINGE

AUTRES

ECOGESTES

- Utilisez systématiquement le programme économique et évitez de faire tourner vos machines à vide.
- Ne laissez pas les machines sous tension lorsqu'elles ne sont pas utilisées.

EQUIPEMENTS & TRAVAUX

Installez un ventilateur adaptatif (réglage automatique de la vitesse de ventilation), permettant ainsi d'économiser de l'énergie et de réduire de le temps de séchage."

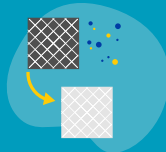
03

15%

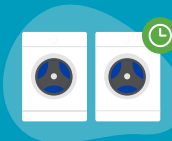


de la consommation énergétique
totale.

LAVAGE LINGE



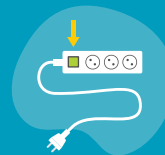
Effectuez l'entretien des sèche-linges en nettoyant fréquemment les filtres et en ajoutant de l'anticalcaire si nécessaire.



Planifiez l'utilisation des machines, le travail décalé des machines peut dans le cas de la récupération d'eau chaude des machines NAS avec distillateur, être utilisé pour les machines à laver.



Utilisez systématiquement le programme économique et évitez de faire tourner vos machines à vide.



Ne laissez pas les machines sous tension lorsqu'elles ne sont pas utilisées.

03

15%



de la consommation énergétique
totale.

LAVAGE LINGE

PRINCIPAUX EQUIPEMENTS & TRAVAUX



Privilégiez des lave-linges capables d'adapter leurs cycles à la quantité de linge dans le tambour.



Investissez dans un système de récupération de l'eau de refroidissement des machines de nettoyage à sec pour la réutilisation dans le lave-linge afin d'économiser l'eau et la chaleur.

► Investissement : € (0-5 000€)



Lors du remplacement d'un lave-linge, investissez dans un équipement sobre en énergie.



Pour aller plus loin :
Les tendances de la
filière



NORMES ET LÉGISLATION

- Depuis le 1^{er} janvier 2022 : **interdiction** pour les pressings d'utiliser **des machines utilisant le perchloroéthylène**.
- Interdiction de déverser les déchets liquides (solvant...) à l'égout.
- **Décret tertiaire** : réduction de la consommation d'énergie finale de 40% d'ici 2030, de 50% d'ici 2040 et de 60% d'ici 2050 dans les bâtiments à usage tertiaire de plus 1000 m² de surface.

BLANCHISSERIES ECOLOGIQUES

- Développement de l'**aqua-nettoyage** (utilisation d'eau et de produits biodégradables)
- Elimination des rejets de déchets toxiques dans les eaux usagées
- Economies en eau
- Vente en vrac de lessives et d'assouplissant
- Utilisation de sacs en papier kraft biodégradables et recyclables
- Utilisation de housses et sacs de protection recyclés et recyclables
- Récupération et filtrage de l'eau de pluie pour le système de refroidissement. Cela permettrait de prolonger la durée de vie des machines.

BLANCHISSERIES CONNECTEES

- Utilisation de **sites de réservation**, de commandes et/ou **paiement en ligne** (ex: Click & Collect).
- **Digitalisation**
 - Bornes interactives
 - Tablettes



Annexe



Entreprises concernées par la filière.

Le code à 4 chiffres et une lettre suivant le nom
de la filière fait référence au code NAF (ex:
4789Z).

9601B	Blanchisserie-teinturerie de détail
9601A	Blanchisserie-teinturerie de gros

