



RÉPUBLIQUE
FRANÇAISE

*Liberté
Égalité
Fraternité*

ADEME



AGENCE DE LA
TRANSITION
ÉCOLOGIQUE

Entreprises de Services



Baisse les
WATTS

OCTOBRE 2025

La liste des entreprises concernées par cette
fiche filière se trouve en annexe du
document.



Les chiffres clés de la filière en 2022

Pour les établissements TPE/PME,
hors décret tertiaire.

1 869 900

Etablissements

36 880

GWh/an

Consommation

énergétique totale de la
filière

Toutes énergies (Electricité, gaz,
fioul, etc.) et tous usages (CVC, eau
chaude, cuisson, équipements)

20 000

kWh/an

Consommation

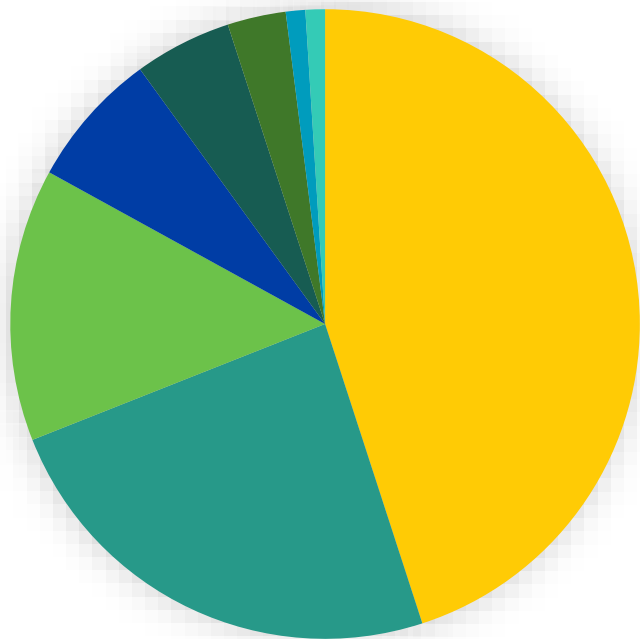
énergétique moyenne par
établissement

3 200€

HT/an

Facture énergétique

moyenne par établissement



Répartition moyenne de la consommation énergétique par usage.

45%

Chauffage

5%

Cuisson

24%

Bureautique

3%

Sèche-linge

14%

Ventilation

<1%

Climatisation

7%

Eau Chaude Sanitaire

<1%

Autre

Vos leviers d'actions
pour réduire sa
consommation
énergétique sur les
principaux postes de
dépenses

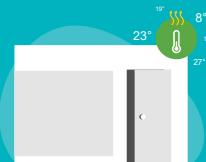
01

45%



de la consommation énergétique
totale.

CHAUFFAGE



Régulez la température de chauffage en fonction des locaux : 27°C pour les hall des bassins de piscine, 23 °C dans les vestiaires, 19 °C dans l'espace de vente (Obligation du plan de sobriété énergétique), 14 °C dans les espaces pour faire du sport, 8 °C dans les espaces de stockage.



Dégagez vos radiateurs obstrués ainsi que les zones situées devant ou sur vos radiateurs afin de leur permettre de diffuser pleinement leur chaleur dans les pièces de votre local professionnel.

▢ Economies max : 15% de la consommation des équipements susmentionnés

PRINCIPAUX ECOGESTES (1/2)



Purgez régulièrement vos radiateurs à eau chaude. A chaque début de saison de chauffage, purgez vos radiateurs afin d'enlever l'air qui s'y accumule et qui nuit à ses performances.

▢ Economies max : 2% de la consommation des équipements susmentionnés

01

45%



de la consommation énergétique
totale.

CHAUFFAGE



PRINCIPAUX ECOGESTES (2/2)



Conditionnez la mise en route du chauffage à la **présence des personnes** dans les pièces (sur détecteur de présence ou de clef sur la porte).



Réglez un **programme horaire** sur votre thermostat de **chauffage** afin de le faire fonctionner selon l'utilisation des locaux. Vous réaliserez des économies de chauffage importantes.

► Economies max : 20% de la consommation des équipements susmentionnés

Sources : TotalEnergies / POUGET Consultants / ADEME

01

45%



de la consommation énergétique
totale.

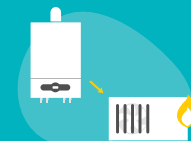
CHAUFFAGE



PRINCIPAUX EQUIPEMENTS & TRAVAUX

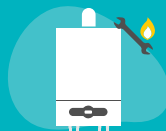


Isolez thermiquement les locaux en vérifiant notamment l'étanchéité et la qualité des joints, des portes et fenêtres.



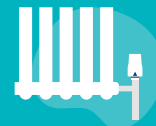
Remplacez votre chaudière gaz ou fioul vieillissante pour une chaudière à condensation, à bois, une chaudière hybride ou une pompe à chaleur.

- Economies max : 25 à 30% d'économie d'énergie par rapport à une chaudière de 25 ans



Entretenez annuellement votre chaudière à combustible (fioul, gaz, charbon ou bois) et **effectuez des analyses de combustion** afin d'optimiser son fonctionnement (obligation légale du 15 septembre 2019 pour les chaudières dont la puissance nominale est comprise de 4 à 400kW).

- Economies max : 12% de la consommation des équipements susmentionnés



Installez des robinets thermostatiques sur vos radiateurs afin de pouvoir ajuster leur température à la main.

- Economies max : 6% de la consommation des équipements susmentionnés
- Investissement : € (0-5 000€)

Sources : CMA / ADEME / FranceRénov / POUGET consultants

01

45%



de la consommation énergétique
totale.

CHAUFFAGE

ECOGESTES

- Fermez la porte de votre local.
- Vérifiez le respect des réglementations, notamment que les débits de renouvellement d'air ne soient pas trop élevés, ce qui peut engendrer des consommations supplémentaires « inutiles ».

EQUIPEMENTS & TRAVAUX

- Remplacez votre pompe à chaleur par un modèle récent. Optez pour un modèle plus économique et plus performant. Nous vous conseillons fortement de renouveler votre équipement après 20 ans d'utilisation. €€€ (10 000€ et +)
- Installez un rideau ou un sas d'entrée/groom de fermeture de la porte d'entrée.
- Installez un pilotage centralisé des appareils de chauffage/climatisation.
- Privilégiez des systèmes peu inertiels et très réactifs sur la montée en température pour les locaux à usage intermittents.
- Privilégiez les solutions de pompe à chaleur air/air dans vos zones de vente.
- Si possible, raccordez votre bâtiment à un réseau de chaleur.

AUTRES

Sources : Obligation du plan de sobriété énergétique / POUGET Consultants
FranceRénov' / CMA Ile de France / ADEME

02



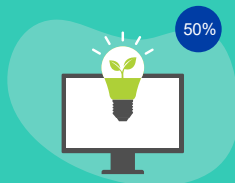
24%



de la consommation énergétique
totale.

BUREAUTIQUE

PRINCIPAUX ECOGESTES (1/2)



50%

Vérifiez le niveau de luminosité des écrans et réglez-la à 50%.



Eteignez, lorsque cela est possible, votre PC durant vos absences (la nuit, le week-end et au-delà d'une heure d'absence) ainsi que vos écrans, lorsque vous quittez votre lieu de travail.

► Economies max : 30% de la consommation des équipements susmentionnés



Éteignez l'imprimante entre les utilisations.



Paramétrez vos imprimantes pour une impression par défaut en recto-verso, noir et blanc et en mode brouillon.

Légende:

Concerne les salariés
Concerne l'entreprise

Sources : ADEME / CMA Bourgogne Franche Comté

02



24%



de la consommation énergétique
totale.

BUREAUTIQUE



Placez votre serveur dans une salle fraîche et ventilée.

PRINCIPAUX ECOGESTES (2/2)



Utilisez le Wifi de l'établissement car ce dernier
consomme 3 fois moins d'énergie que la 4G. Désactivez
également les outils qui ne vous sont pas utiles : widgets
actu ou météo, notifications, géolocalisation, mise à jour
automatique des applications, lecture automatique des
vidéos etc...

Sources : TotalEnergies / POUGET Consultants / ADEME

02

24%



de la consommation énergétique
totale.

BUREAUTIQUE

PRINCIPAUX EQUIPEMENTS & TRAVAUX



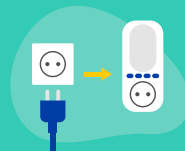
Remplacez vos ordinateurs professionnels fixes par des ordinateurs portables, si votre utilisation le permet.

- ▶ Economies max : 60% de la consommation des équipements susmentionnés



Orientez l'achat d'équipements de bureau vers des appareils à faible consommation électrique, via les indications données par les labels de performance.

- ▶ Investissement : € (0-3 000€)



Installez des compteurs d'énergie au niveau des prises.

- ▶ Investissement : € (0-3 000€)



Installez des multiprises à interrupteur pour extinction après chaque utilisation, car lorsque les appareils sont éteints mais branchés, une consommation résiduelle demeure.

- ▶ Investissement : € (0-3 000€)

02



24%



de la consommation énergétique
totale.

BUREAUTIQUE

AUTRES

ECOGESTES

- Utilisez les espaces de partage de votre espace entreprise ou les sites de dépôt temporaire.
- Supprimez vos logiciels inutiles, sources de consommation électrique et entretenez votre système d'exploitation régulièrement (défragmentation, suppression des fichiers temporaires, compression de la base de registre etc.).
-
- Supprimez vos e-mails obsolètes (anciens, invitations d'agenda, spams etc.) présents dans votre messagerie électronique, d'autant plus s'ils contiennent des pièces jointes.
- Activez le mode « économies d'énergie » sur votre ordinateur (moins de luminosité, mise en veille après un maximum de 15' d'inactivité etc.)

Légende:

Concerne les salariés

Concerne l'entreprise

Source : ADEME - CMA

03

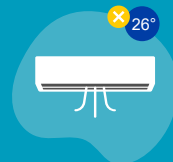
14%

de la consommation énergétique
totale.

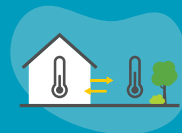
CLIMATISATION

Sources : Obligation du plan de sobriété énergétique /
POUGET Consultants
FranceRénov' / CMA Ile de France / ADEME

PRINCIPAUX ECOGESTES



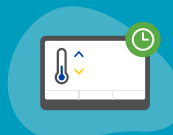
Ne climatisez pas votre local si la température est inférieure à 26 degrés.



Optimisez votre température de climatisation.

Adaptez la température de la climatisation par rapport à la température extérieure, mais aussi à votre type d'activité. Si vous effectuez des tâches sédentaires, il est déconseillé de dépasser une différence de température de plus de 8°C avec l'extérieur.

► Economies max : 6% de la consommation des équipements susmentionnés



Programmez votre climatiseur en fonction de vos horaires d'ouverture. Réglez la fonction de programme horaire sur votre système de climatisation vous permettra de planifier des ajustements de température en fonction des plages horaires d'inoccupation.

► Economies max : 10% de la consommation des équipements susmentionnés



Dégagez l'espace autour du condenseur de votre climatisation. Vérifiez qu'il y a un espace suffisant autour du condenseur de votre climatiseur (partie généralement visible permettant la ventilation de l'appareil) pour qu'il fonctionne de manière optimale. Une distance d'un mètre est recommandée.

► Economies max : 20% de la consommation des équipements susmentionnés

03

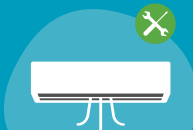
14%



de la consommation énergétique
totale.

CLIMATISATION

PRINCIPAUX EQUIPEMENTS & TRAVAUX



Faites entretenir périodiquement vos installations de climatisation par un professionnel agréé.

- Economies max : 30% de la consommation des équipements susmentionnés



Isolez thermiquement les locaux en vérifiant notamment l'étanchéité et la qualité des joints, des portes et fenêtres.



Remplacez votre climatiseur ancien par une pompe à chaleur, beaucoup plus économique, qui vous permettra également d'assurer les fonctions de chauffage.

- Economies max : 50% de la consommation des équipements de climatisation et de chauffage

Sources : CMA / ADEME
/ POUGET consultants

03

14% 

de la consommation énergétique
totale.

CLIMATISATION

AUTRES

ECOGESTES

- Ouvrez les fenêtres aux heures les plus fraîches (tôt le matin, ou la nuit quand c'est possible) plutôt que de sur ventiler en journée.
- Fermez les portes et fenêtres, et utilisez des protections solaires, aux heures les plus chaudes et quand la climatisation fonctionne.

EQUIPEMENTS & TRAVAUX

- Installez des brises soleil, stores et films soleil pour limiter les apports de chaleur de l'extérieur et l'utilisation de la climatisation
- Si possible, raccordez votre bâtiment à un réseau de froid.

Sources : CMA Occitanie
CMA Bourgogne Franche Comté
ADEME



Pour aller plus loin :
Les tendances de la
filière



NORMES ET LÉGISLATION

- Pour les **entreprises soumises au décret tertiaire**, nécessité de **reporter sa consommation des années 2020 et 2021** sur la plateforme **OPERAT**, dans le cadre du Dispositif Eco-Energie tertiaire

CONSOMMATION, FACTURE ET PERFORMANCE ÉNERGÉTIQUES

- Les bureaux continuent d'enregistrer une **baisse en termes de consommation énergétique et d'émissions de GES** (baromètre 2020 de la performance énergétique et environnementale des bâtiments publiée début février par l'OID).
- Avec le Covid, des **ventilations en marche 7/24** sont venues **alourdir la facture énergétique** des bâtiments.
- **58%** des bureaux sont **classés E,F et G**.

TENDANCES ET ÉCOGESTES POUR RÉDUIRE LA CONSOMMATION D'ÉNERGIE

- **Augmentation du télétravail et du flex office**: regroupement ponctuel des salariés pour éviter de consommer de l'énergie sur des plateaux vides
- Vigilance accrue sur la **consommation énergétique des matériels informatiques** en fonctionnement et en veille

Entreprises de Services

- **«Free-cooling»** : refroidir la pièce avec l'air extérieur quand il a une température plus basse »
- Installation de **panneaux solaires photovoltaïques en autoconsommation** pour alimenter votre système de climatisation
- **Smart building** : utilisation de l'Internet des objets (IoT) et l'intelligence artificielle pour répondre aux problématiques de performance énergétique des constructions
 - ❑ Capteurs qui permettent de surveiller/moduler la température de la pièce selon son taux d'occupation
 - ❑ Solutions intelligentes pour détecter une panne en amont et éviter l'arrêt des équipements
 - ❑ Objets connectés
 - ❑ Installation LED, minuteurs/détecteurs de présence
 - ❑ Programmation de la CVC ou luminaires

ECONOMIE CIRCULAIRE

- **Limitation du nombre d'imprimantes** et de copieurs en favorisant la mutualisation
- **Recyclage** des anciens appareils, **mutualisation** des usages et équipements



Annexe



Entreprises concernées par la filière.

Le code à 4 chiffres et une lettre suivant le nom
de la filière fait référence au code NAF (ex:
4789Z).

Entreprises de Services

- 7735Z Location et location-bail de matériels de transport aérien
- 8129B Autres activités de nettoyage n.c.a.
- 6832A Administration d'immeubles et autres biens immobiliers
- 8230Z Organisation de foires, salons professionnels et congrès
- 6612Z Courtage de valeurs mobilières et de marchandises
- 6920Z Activités comptables
- 4618Z Intermédiaires spécialisés dans le commerce d'autres produits spécifiques
- 7712Z Location et location-bail de camions
- 8425Z Services du feu et de secours
- 8560Z Activités de soutien à l'enseignement
- 8129A Désinfection, désinsectisation, dératisation
- 5229B Affrètement et organisation des transports
- 8430A Activités générales de sécurité sociale
- 6491Z Crédit-bail
- 7740Z Location-bail de propriété intellectuelle et de produits similaires, à l'exception des œuvres
soumises à copyright
- 4110C Promotion immobilière d'autres bâtiments
- 8413Z Administration publique (tutelle) des activités économiques
- 5224A Manutention portuaire
- 7711B Location de longue durée de voitures et de véhicules automobiles légers
- 6512Z Autres assurances
- 6190Z Autres activités de télécommunication
- 6530Z Caisses de retraite
- 6391Z Activités des agences de presse
- 4616Z Intermédiaires du commerce en textiles, habillement, fourrures, chaussures et articles en cuir
- 6492Z Autre distribution de crédit
- 7312Z Régie publicitaire de médias
- 7990Z Autres services de réservation et activités connexes
- 6619B Autres activités auxiliaires de services financiers, hors assurance et caisses de retraite, n.c.a.
- 7500Z Activités vétérinaires
- 6202A Conseil en systèmes et logiciels informatiques
- 8010Z Activités de sécurité privée
- 7731Z Location et location-bail de machines et équipements agricoles
- 4619A Centrales d'achat non alimentaires
- 6832B Supports juridiques de gestion de patrimoine immobilier
- 8424Z Activités d'ordre public et de sécurité
- 7733Z Location et location-bail de machines de bureau et de matériel informatique
- 5222Z Services auxiliaires des transports par eau
- 5110Z Transports aériens de passagers
- 4941B Transports routiers de fret de proximité
- 5223Z Services auxiliaires des transports aériens



Entreprises concernées par la filière.

Le code à 4 chiffres et une lettre suivant le nom
de la filière fait référence au code NAF (ex:
4789Z).

Entreprises de Services

- 7311Z Activités des agences de publicité
- 5320Z Autres activités de poste et de courrier
- 7022Z Conseil pour les affaires et autres conseils de gestion
- 9499Z Autres organisations fonctionnant par adhésion volontaire
- 6629Z Autres activités auxiliaires d'assurance et de caisses de retraite
- 6820B Location de terrains et d'autres biens immobiliers
- 9412Z Activités des organisations professionnelles
- 5229A Messagerie, fret express
- 4614Z Intermédiaires du commerce en machines, équipements industriels, navires et avions
- 7830Z Autre mise à disposition de ressources humaines
- 7911Z Activités des agences de voyage
- 6120Z Télécommunications sans fil
- 6621Z Évaluation des risques et dommages
- 5829C Édition de logiciels applicatifs
- 6820A Location de logements
- 7490B Activités spécialisées, scientifiques et techniques diverses
- 6430Z Fonds de placement et entités financières similaires
- 7112A Activité des géomètres
- 7112B Ingénierie, études techniques
- 6910Z Activités juridiques
- 7722Z Location de vidéocassettes et disques vidéo
- 5224B Manutention non portuaire
- 8030Z Activités d'enquête
- 8690F Activités de santé humaine non classées ailleurs
- 5821Z Édition de jeux électroniques
- 6399Z Autres services d'information n.c.a.
- 7739Z Location et location-bail d'autres machines, équipements et biens matériels n.c.a.
- 4299Z Construction d'autres ouvrages de génie civil n.c.a.
- 8690E Activités des professionnels de la rééducation, de l'appareillage et des pédicures-podologues
- 9411Z Activités des organisations patronales et consulaires
- 9101Z Gestion des bibliothèques et des archives
- 6831Z Agences immobilières
- 6202B Tierce maintenance de systèmes et d'applications informatiques
- 7721Z Location et location-bail d'articles de loisirs et de sport
- 8020Z Activités liées aux systèmes de sécurité
- 7430Z Traduction et interprétation
- 6622Z Activités des agents et courtiers d'assurances
- 7820Z Activités des agences de travail temporaire
- 6203Z Gestion d'installations informatiques



Entreprises concernées par la filière.

Le code à 4 chiffres et une lettre suivant le nom
de la filière fait référence au code NAF (ex:
4789Z).

Entreprises de Services

- 6110Z Télécommunications filaires
- 7111Z Activités d'architecture
- 6130Z Télécommunications par satellite
- 7490A Activité des économistes de la construction
- 6511Z Assurance vie
- 6810Z Activités des marchands de biens immobiliers
- 7120B Analyses, essais et inspections techniques
- 6630Z Gestion de fonds
- 8110Z Activités combinées de soutien lié aux bâtiments
- 5310Z Activités de poste dans le cadre d'une obligation de service universel
- 4110A Promotion immobilière de logements
- 7810Z Activités des agences de placement de main-d'œuvre
- 6420Z Activités des sociétés holding
- 8130Z Services d'aménagement paysager
- 8690A Ambulances
- 7729Z Location et location-bail d'autres biens personnels et domestiques
- 4110D Supports juridiques de programmes
- 6312Z Portails Internet
- 4619B Autres intermédiaires du commerce en produits divers
- 4617B Autres intermédiaires du commerce en denrées, boissons et tabac
- 4615Z Intermédiaires du commerce en meubles, articles de ménage et quincaillerie
- 8299Z Autres activités de soutien aux entreprises n.c.a.
- 9492Z Activités des organisations politiques
- 7912Z Activités des voyagistes
- 7010Z Activités des sièges sociaux
- 8412Z Administration publique (tutelle) de la santé, de la formation, de la culture et des services sociaux, autre que sécurité sociale
- 7410Z Activités spécialisées de design
- 4612B Autres intermédiaires du commerce en combustibles, métaux, minéraux et produits chimiques
- 6520Z Réassurance
- 6209Z Autres activités informatiques
- 7021Z Conseil en relations publiques et communication
- 8211Z Services administratifs combinés de bureau
- 5829A Édition de logiciels système et de réseau
- 8291Z Activités des agences de recouvrement de factures et des sociétés d'information financière
- sur la clientèle
- 9420Z Activités des syndicats de salariés
- 6619A Supports juridiques de gestion de patrimoine mobilier
- 4612A Centrales d'achat de carburant



Entreprises concernées par la filière.

Le code à 4 chiffres et une lettre suivant le nom
de la filière fait référence au code NAF (ex:
4789Z).

Entreprises de Services

- 8219Z Photocopie, préparation de documents et autres activités spécialisées de soutien de bureau
- 6311Z Traitement de données, hébergement et activités connexes
- 6419Z Autres intermédiations monétaires
- 8690D Activités des infirmiers et des sages-femmes
- 6499Z Autres activités des services financiers, hors assurance et caisses de retraite, n.c.a.
- 8623Z Pratique dentaire
- 4611Z Intermédiaires du commerce en matières premières agricoles, animaux vivants, matières premières textiles et produits semi-finis
- 6611Z Administration de marchés financiers
- 4110B Promotion immobilière de bureaux
- 8121Z Nettoyage courant des bâtiments
- 8423Z Justice
- 7320Z Études de marché et sondages
- 5829B Édition de logiciels outils de développement et de langages
- 8421Z Affaires étrangères
- 7711A Location de courte durée de voitures et de véhicules automobiles légers
- 8411Z Administration publique générale
- 8430C Distribution sociale de revenus
- 6411Z Activités de banque centrale
- 7734Z Location et location-bail de matériels de transport par eau
- 6201Z Programmation informatique
- 8122Z Autres activités de nettoyage des bâtiments et nettoyage industriel
- 8430B Gestion des retraites complémentaires
- 7732Z Location et location-bail de machines et équipements pour la construction
- 8553Z Enseignement de la conduite
- 4613Z Intermédiaires du commerce en bois et matériaux de construction
- 5812Z Édition de répertoires et de fichiers d'adresses
- 8220Z Activités de centres d'appels
- 4635Z Commerce de gros (commerce interentreprises) de produits à base de tabac
- 4666Z Commerce de gros (commerce interentreprises) d'autres machines et équipements de bureau
- 4669C Commerce de gros (commerce interentreprises) de fournitures et équipements divers pour le commerce et les services
- 4671Z Commerce de gros (commerce interentreprises) de combustibles et de produits annexes
- 4642Z Commerce de gros (commerce interentreprises) d'habillement et de chaussures
- 4676Z Commerce de gros (commerce interentreprises) d'autres produits intermédiaires
- 4621Z Commerce de gros (commerce interentreprises) de céréales, de tabac non manufacturé, de semences et d'aliments pour le bétail



Entreprises concernées par la filière.

Le code à 4 chiffres et une lettre suivant le nom
de la filière fait référence au code NAF (ex:
4789Z).

Entreprises de Services

- 4675Z Commerce de gros (commerce interentreprises) de produits chimiques
- 4649Z Commerce de gros (commerce interentreprises) d'autres biens domestiques
- 4665Z Commerce de gros (commerce interentreprises) de mobilier de bureau
- 4673A Commerce de gros (commerce interentreprises) de bois et de matériaux de construction
- 4674B Commerce de gros (commerce interentreprises) de fournitures pour la plomberie et le chauffage
- 4624Z Commerce de gros (commerce interentreprises) de cuirs et peaux
- 4639B Commerce de gros (commerce interentreprises) alimentaire non spécialisé
- 4643Z Commerce de gros (commerce interentreprises) d'appareils électroménagers
- 4662Z Commerce de gros (commerce interentreprises) de machines-outils
- 4672Z Commerce de gros (commerce interentreprises) de minerais et métaux
- 4674A Commerce de gros (commerce interentreprises) de quincaillerie
- 4634Z Commerce de gros (commerce interentreprises) de boissons
- 4663Z Commerce de gros (commerce interentreprises) de machines pour l'extraction, la construction et le génie civil
- 4636Z Commerce de gros (commerce interentreprises) de sucre, chocolat et confiserie
- 4645Z Commerce de gros (commerce interentreprises) de parfumerie et de produits de beauté
- 4648Z Commerce de gros (commerce interentreprises) d'articles d'horlogerie et de bijouterie
- 4623Z Commerce de gros (commerce interentreprises) d'animaux vivants
- 4637Z Commerce de gros (commerce interentreprises) de café, thé, cacao et épices
- 4638B Commerce de gros (commerce interentreprises) alimentaire spécialisé divers
- 4673B Commerce de gros (commerce interentreprises) d'appareils sanitaires et de produits de décoration
- 4652Z Commerce de gros (commerce interentreprises) de composants et d'équipements électroniques et de télécommunication
- 4641Z Commerce de gros (commerce interentreprises) de textiles
- 4644Z Commerce de gros (commerce interentreprises) de vaisselle, verrerie et produits d'entretien
- 4664Z Commerce de gros (commerce interentreprises) de machines pour l'industrie textile et l'habillement
- 4647Z Commerce de gros (commerce interentreprises) de meubles, de tapis et d'appareils d'éclairage
- 4677Z Commerce de gros (commerce interentreprises) de déchets et débris
- 4651Z Commerce de gros (commerce interentreprises) d'ordinateurs, d'équipements informatiques périphériques et de logiciels



Entreprises concernées par la filière.

Le code à 4 chiffres et une lettre suivant le nom
de la filière fait référence au code NAF (ex:
4789Z).

Entreprises de Services

- 4669A Commerce de gros (commerce interentreprises) de matériel électrique
- 4669B Commerce de gros (commerce interentreprises) de fournitures et équipements industriels divers
- 4661Z Commerce de gros (commerce interentreprises) de matériel agricole
- 4690Z Commerce de gros (commerce interentreprises) non spécialisé
- 4531Z Commerce de gros d'équipements automobiles
- 4799A Vente à domicile
- 4799B Vente par automates et autres commerces de détail hors magasin, éventaires ou marchés n.c.a.
- 4791B Vente à distance sur catalogue spécialisé
- 4791A Vente à distance sur catalogue général
- 5210B Entreposage et stockage non frigorifique
- 8810A Aide à domicile
- 8422Z Défense 9491Z Activités des organisations religieuses
- 8810C Aide par le travail
- 8610Z Activités hospitalières
- 8622B Activités chirurgicales
- 8622C Autres activités des médecins spécialistes
- 8621Z Activité des médecins généralistes
- 8622A Activités de radiodiagnostic et de radiothérapie
- 8292Z Activités de conditionnement
- 9603Z Services funéraires
- 3600Z Captage, traitement et distribution d'eau
- 3811Z Collecte des déchets non dangereux
- 3821Z Traitement et élimination des déchets non dangereux
- 3812Z Collecte des déchets dangereux
- 3700Z Collecte et traitement des eaux usées
- 3822Z Traitement et élimination des déchets dangereux
- 4942Z Services de déménagement
- 4939B Autres transports routiers de voyageurs
- 4941C Location de camions avec chauffeur
- 5121Z Transports aériens de fret
- 5030Z Transports fluviaux de passagers
- 5040Z Transports fluviaux de fret
- 4920Z Transports ferroviaires de fret
- 5221Z Services auxiliaires des transports terrestres
- 5010Z Transports maritimes et côtiers de passagers
- 4941A Transports routiers de fret interurbains
- 4910Z Transport ferroviaire interurbain de voyageurs
- 4939A Transports routiers réguliers de voyageurs
- 4931Z Transports urbains et suburbains de voyageurs
- 4950Z Transports par conduites
- 5020Z Transports maritimes et côtiers de fret
- 4932Z Transports de voyageurs par taxis

La liste des entreprises concernées par cette
fiche filière se trouve en annexe du
document.